

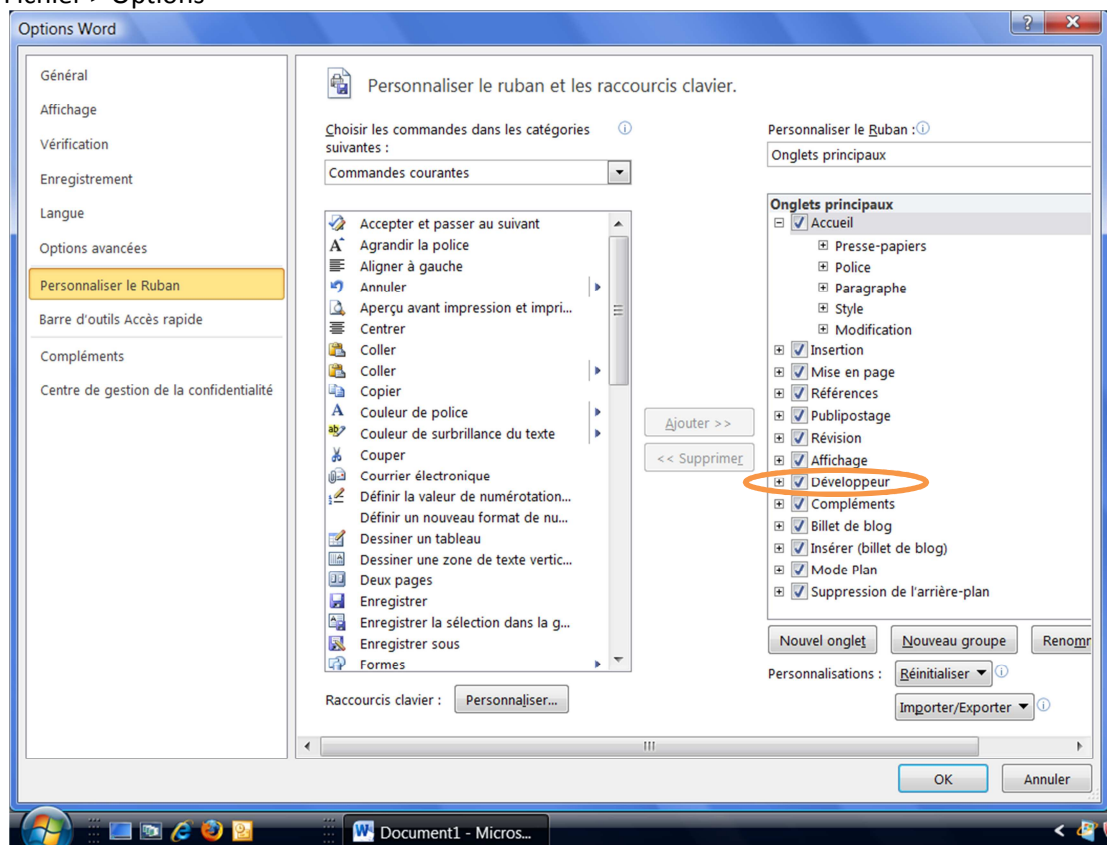
Comment améliorer un coupon-réponse ?

Si on souhaite compléter un coupon réponse avec Word, on s'aperçoit qu'on ne peut pas cocher la case (à moins d'insérer un autre symbole !)

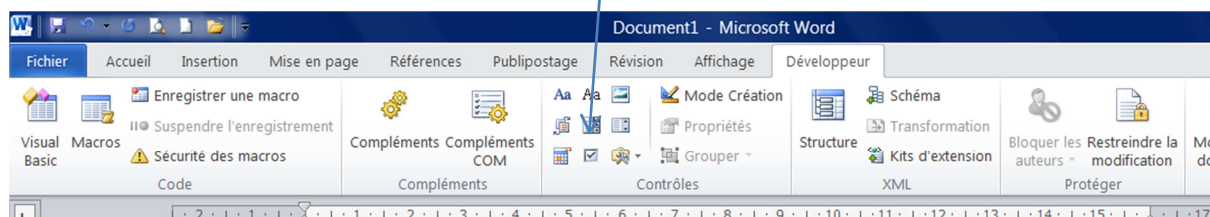
Il existe une technique simple (mais un peu cachée) qui permet de faire cela.

1. Il faut d'abord afficher un nouveau ruban appelé **développeur**

Fichier > Options



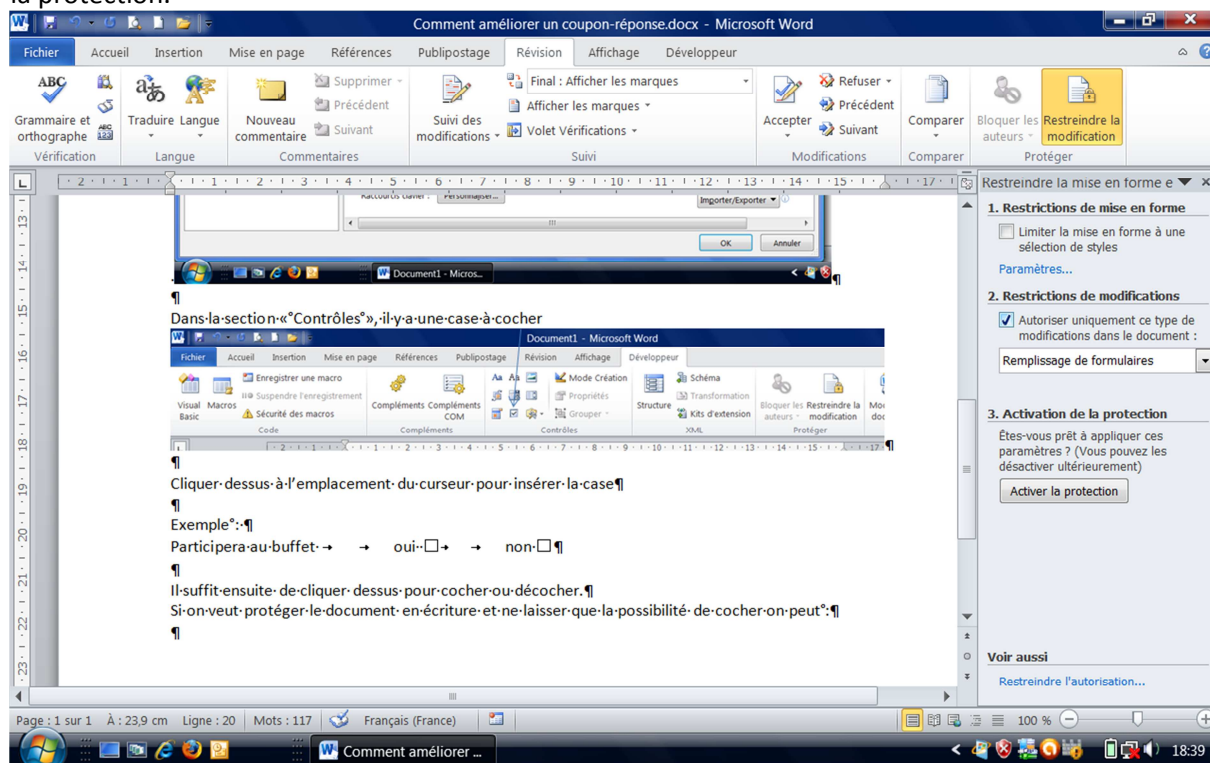
2. Dans la section « Contrôles », il y a une case à cocher



3. Cliquer dessus à l'emplacement du curseur pour insérer la case

Il suffit ensuite de cliquer dessus pour cocher ou décocher.

4. Si on veut protéger le document en écriture et ne laisser que la possibilité de cocher on peut : Ruban « Révisions » > restreindre la modification au type « remplissage de formulaire » puis activer la protection.



✂ _____

Exemple :

Participera au buffet oui □ non □

➤ Pour aller plus loin, on peut aussi insérer une « zone de texte » pour indiquer où doit se faire la saisie

Nom : Cliquez ici pour taper du texte. (correspond au « texte enrichi »)

Prénom : Cliquez ici pour taper du texte.

pour autant de zones que vous souhaitez.